

PRIMĂRIA COMUNEI CHINTENI PRIN COMPARTIMENTUL DE URBANISM ȘI AMENAJAREA TERITORIULUI

DATA ANUNȚULUI:

08.05.2023

INTENȚIE DE REVIZUIRE

PLAN URBANISTIC GENERAL

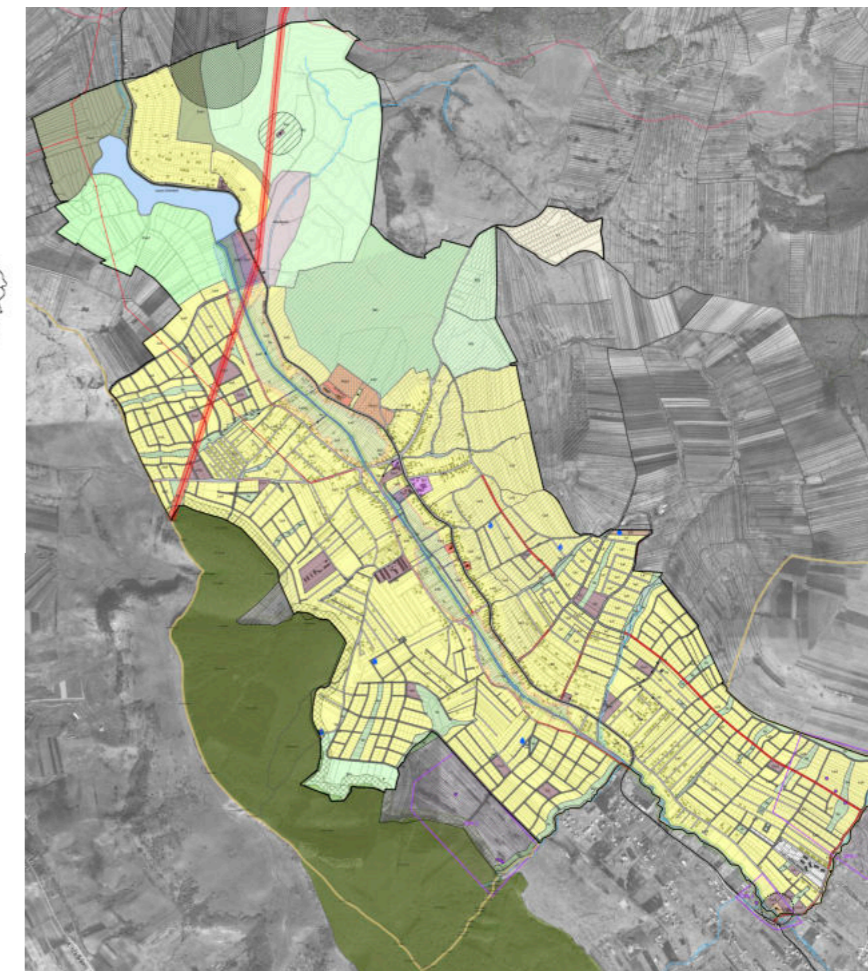
ARGUMENTARE:

REVIZUIRE PLAN URBANISTIC GENERAL AL COMUNEI CHINTENI

Planul urbanistic general este o documentație care are atât caracter director și strategic, cât și caracter de reglementare și reprezintă principalul instrument de planificare operațională, constituind baza legală pentru realizarea programelor și acțiunilor de dezvoltare. Fiecare unitate administrativ-teritorială trebuie să își actualizeze la maximum 10 ani și să revizuiască planul urbanistic general în funcție de evoluția previzibilă a factorilor sociali, geografici, economici, culturali și a necesităților locale pentru a oferi o dezvoltare coerentă și armonioasă a localității.

INITIATOR:

PRIMARIA COMUNEI CHINTENI prin primar Lucia SUCIU



PUBLICUL INTERESAT ESTE INVITAT

SĂ TRANSMITĂ OBSERVAȚII ȘI PROPUNERI PRIVIND INTENȚIA DE REVIZUIRE A PLANULUI URBANISTIC GENERAL, ÎN PERIOADA 08.05.2023 - 09.06.2023,

MIERCURI, ÎNTRE ORELE 13.30-15.30 LA SEDIUL PRIMĂRIEI COMUNEI CHINTENI

PERSOANA RESPONSABILĂ CU INFORMAREA ȘI CONSULTAREA PUBLICULUI:

CHIOREAN ADINA

COMPARTIMENTUL DE URBANISM ȘI AMENAJAREA TERITORIULUI

ADRESA:

str. Unirii nr. 232 - loc. Chinteni, com. Chinteni, jud. CLUJ

TELEFON/FAX:

Tel.: 0264 - 271771

SITE:

www.primariachinteni.ro

TRANSMITEREA OBSERVAȚIILOR SE VA FACE ÎN SCRIS LA REGISTRATURA PRIMĂRIEI

OBSERVAȚIILE SUNT NECESARE ÎN VEDEREA:

STABILIRII CERINȚELOR DE ELABORARE ȘI DEFINITIVARE A PROPUNERILOR PENTRU REVIZUIRE P.U.G.

RĂSPUNSUL LA OBSERVAȚIILE TRANSMISE VA FI:

AFIȘAT ÎN CADRUL PRIMĂRIEI PE PANOUL DE INFORMARE ÎN PERIOADA 08.05.2023 - 09.06.2023.

ETAPELE PRECONIZATE PENTRU CONSULTAREA POPULAȚIEI PÂNĂ LA APROBAREA PLANULUI:

1) ETAPA PREGĂTITOARE - ANUNȚAREA INTENȚIEI DE ELABORARE;

2) ETAPA ELABORĂRII PROPUNERILOR FINALE, CARE INCLUD TOATE OBSERVAȚIILE AVIZATORILOR ȘI CARE SE SUPUNE PROCEDURII DE TRANSPARENȚĂ DECIZIONALĂ.